



NÁDHERNÝ DOM S BAZÉNOM V DÚBRAVKE POD LESOM



1 250 000 €

Kraj:	Bratislavský kraj
Okres:	Bratislava IV
Obec:	Bratislava-Dúbravka
Ulica:	K Horánskej Studni
Druh:	Domy
Typ domu:	Rodinný dom
Typ:	Predaj
Úžitková plocha:	

PODROBNÉ INFORMÁCIE

Status:	aktívne	Celková plocha:	415 m ²
Vlastníctvo:	osobné	Terasa plocha:	30 m ²
Plocha pozemku:	784 m ²	Počet terás:	1
Typ zeme:	terasovitá	Orientácia:	juhovýchod
Úžitková plocha:	415 m ²	Inžinierske siete:	áno
Zastavaná plocha:	162 m ²	Voda:	áno
Podlahová plocha:	366 m ²	Elektrika:	áno
Skladová plocha:	15 m ²	Plyn:	áno
Stav:	novostavba	Kanalizácia:	áno
Počet izieb:	6	Voda - na pozemku:	áno
Typ budovy:	tehla	Elektrika - na pozemku - 230 V:	áno
Terasa:	áno	Elektrika - na pozemku - 380 V:	áno
Sklad:	áno	Plyn - na pozemku:	áno
Rok výstavby:	2009	Kanalizácia - na pozemku - kanalizácia:	áno
Rok poslednej rekonštrukcie:	2017	Vykurovanie - podlahové:	áno
Rok kolaudácie:	2010	Internet:	áno
Počet poschodí od prízemí vyššie:	2		

POPIS NEHNUTELNOSTI

Túžite bývať v meste, ale zároveň obklopení prírodou v dome „ako vystrihnutom zo žurnálu“? Jeden

takýto skvost pre vás máme!

URBAN&PARTNER ponúka na predaj jeden úžasný, elegantný dom pod lesom v lokalite Dúbravka na ulici K Horánskej studni. Má tri podlažia a terasovitú okrasnú záhradu s bazénom. Kvalitné materiály naprieč celým domom, počnúc nádherným dreveným schodiskom, kvalitnými dubovými parketami, prémiovou kuchynskou linkou až po dizajnové svietidlá, ktoré v dome ostávajú pre nového majiteľa, sú zárukou spokojnosti. Nehnutelnosť poskytuje tiež dostatok úložných priestorov ako na prvom podlaží, tak aj každá spálňa má svoj vlastný šatník. Rozumná dispozícia domu umožňuje skvelo využiť celý potenciál, ktorý nehnuteľnosť ponúka. Čerešničkou na torte je okrasná záhrada s vyhrievaným bazénom. Nehnutelnosť je vo výbornom stave, stačí sa len nastahovať ☐

DISPOZÍCIA DOMU

Na prvom podlaží sa nachádza garáž pre jedno auto, šatník, práčovňa s kúpeľňou, technická miestnosť, sklad a spoločenská miestnosť výstupom do záhrady.

Druhé podlažie pozostáva zo sekcie priestoru pre rodičov - spálňa, šatník, kúpeľňa, ktorý je možné od zvyšku podlažia oddeliť posuvnými dverami. Zostávajúca časť je určená na spoločný čas celej rodiny - obývacej časti, jedálne a kuchynského priestoru s komorou. V na mieru vyrobenej kuchynskej linke s keramickou pracovnou doskou sú vstavané najmodernejšie spotrebiče zn. AEG.

Komunikačnými presklenými dverami sa dá prejsť do vonkajšej časti s priestraným posedením s pergolou.

Na poslednom podlaží nájdeme tri naozaj veľké spálne, každá so šatníkom a jednu veľkú kúpeľňu, samostatné WC.

Exteriéru domu kraluje vyhrievaný bazén s prekrytím, ktorý je prepojený s vonkajším posedením ukrytým pod hliníkovou bioklimatickou pergolou. Do spodnej časti záhrady sa dá prejsť keramickým schodiskom kde je zatravnovaný priestor s okrasnými rastlinami a drevinami. Spevnená časť exteriéru umožňuje parkovanie pre ďalšie dve autá.

ZÁKLADNÉ INFORMÁCIE O NEHNUTEĽNOSTI:

- Kolaudácia 2010, rekonštrukcia 2018
- Výmera pozemku 784m²
- Zastavaná plocha 162m²
- Úžitková plocha 366m²
- 3 podlažia
- Parkovanie pre 3 autá (1 garáž, 2 exteriér)
- Počet izieb 6 (z toho 4 spálne)
- Kúpeľne 3
- WC 3
- Šatníky 5
- Bazén s ohrevom 4x8m s prekrytím (aj na slaná vodu)
- špajza
- Kuchynská linka vybavená vstavanými spotrebičmi AEG - varná doska, parná rúra, elektrická rúra, umývačka riadu, 2 veľké chladničky s mrazničkou s výrobníkom ľadu, chladnička na víno
- priestraný sklad na záhradné náradie

TECHNICKÉ PARAMETRE:

- *Vykurovanie/chladenie tepelným čerpadlom*
- *kanalizácia*
- *Podlahové vykurovanie*
- *Klimatizácia, r. 2021*
- *Elektrický bojler - ohrev vody tepelným čerpadlom*
- *Drevené okná, 3-sklo*
- *Zabezpečovací systém*
- *v záhrade automatický zavlažovací systém*
- *automatická vstupná brána*
- *automatická garážová brána*

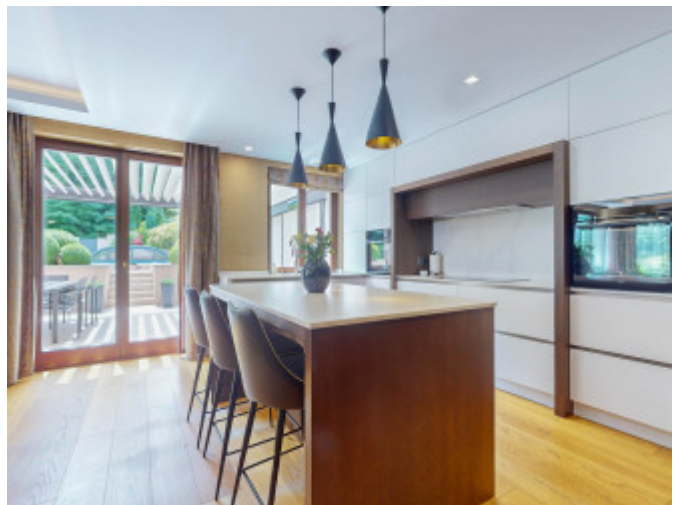
CENA: 1.250.000 EUR

Kontakt:

Silvia Mojžišová

Tel. 0911 111 464

mojziso@urbanpartner.sk



REALITNÝ MAKLÉR

Maklér:

Ing. Silvia Mojžišová

Telefón:

0911 111 464

E-mail:

mozisova@urbanpartner.sk

